

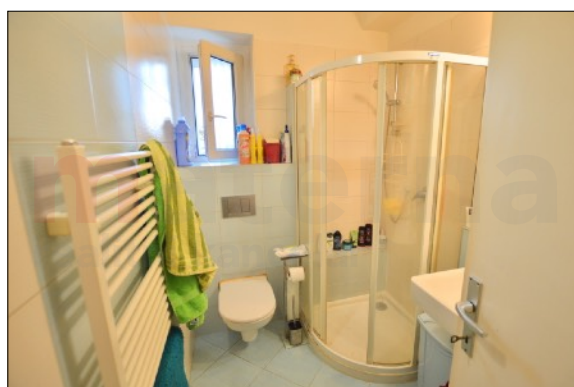
**K PRODEJI**

**Družstevní byt 2+kk, 59 m<sup>2</sup> + sklep  
ul. Štěrboholská, Praha 10 Hostivař**



**ZDĚNÝ DŮM ▶ KOMORA V BYTĚ ▶ SKLEP ▶ NÍZKÉ POPLATKY ▶ KLIDNÁ  
LOKALITA ▶ SKVĚLÁ DOPRAVNÍ DOSTUPNOST ▶ SPLACENÁ ANUITA**

Předmětem prodeje je družstevní byt o dispozici 2+kk, o rozloze 59 m<sup>2</sup> (+ sklepní kóje), který se nachází v prvním patře (2. NP) zděného, třípodlažního bytového domu v pražské Hostivaři (ul. Štěrboholská, Praha 10). Byt sestává z před síně, komory, koupelny se sprchovým koutem a toaletou, dále z obývacího pokoje s kuchyňským a jídelním koutem a prostorné ložnice. K bytu dále náleží velká sklepní kóje v suterénu (cca 5 m<sup>2</sup>). Ke společnému užívání jsou lodžie v mezipatrech. Byt je v dobrém technickém stavu, po rekonstrukci prakticky všech součástí a vybavení, včetně vnitřních rozvodů a plynového kotle (2008). Podlahy jsou





kryté kombinací laminátové plovoucí podlahy a keramické dlažby. Topení a teplou vodu zajišťuje vlastní plynový kotel. Celý byt je orientován na západ (+ okno v koupelně na sever). Navíc je k dispozici pevné připojení k internetu a kabelová televize. Provozní náklady jsou mimořádně příznivé a činí 2445 Kč měsíčně (dvě osoby, bez nedoplatků) + elektřina

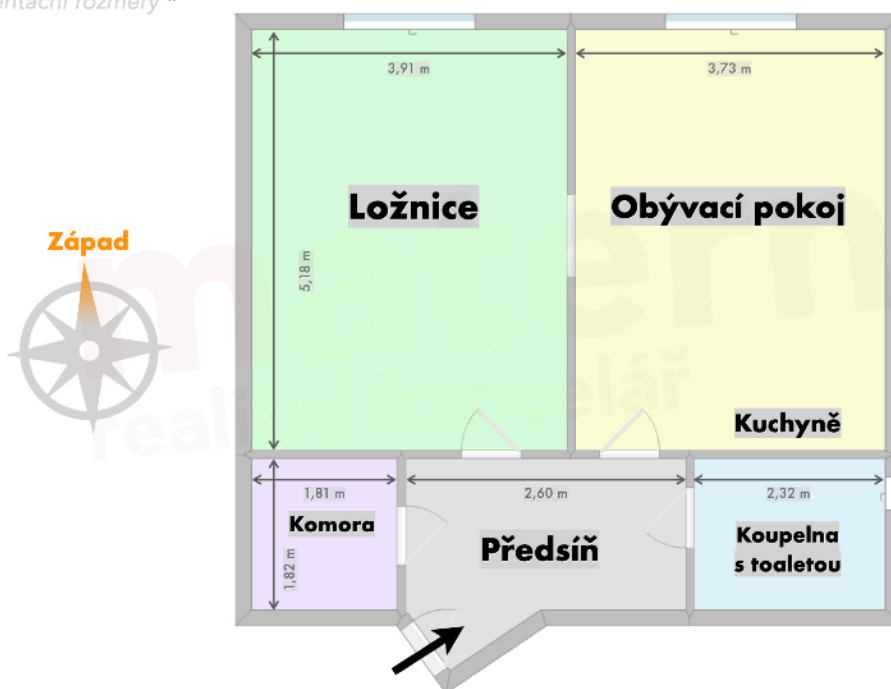
a plyn. Dům je ve velmi dobrém stavu, pečlivě udržovaný, z většiny po rekonstrukci (střecha, plášť včetně zateplení, okna, vnitřní rozvody, stoupací vedení), a patří k němu oplocený pozemek s charakterem zatravněného vnitrobloku. Lokalita je klidná, a přitom skvěle vybavená a dopravně dostupná (zastávka autobusu V Chotejně < 100 m od domu + 6 minut metro A Skalka; resp. konečná stanice tramvaje Hostivař 800 m / 10 min. chůze). Další členský vklad (tzv. anuita) byl zcela splacen. O převodu bytů do vlastnictví členové družstva aktuálně neuvažují, do budoucna to však vyloučené není. Celkově se jedná o zajímavou příležitost pro získání praktického bytu s množstvím úložných prostor a mimořádně nízkými poplatky v klidné a velmi dobře dostupné části Prahy. Kompletní sada fotografií ve vysokém rozlišení a dokumentace ke stažení jsou k dispozici na webu realitní kanceláře ([zde](#)).

Více informací sdělí makléř.

**Cena: 5.976.000 Kč**

**celková cena vč. provize a souvisejících služeb**

orientační rozměry \*



\* měřeno běžným laserovým dálkoměrem (bez záruky)