

PRŮKAZ ENERGETICKÉ NÁROČNOSTI BUDOVY

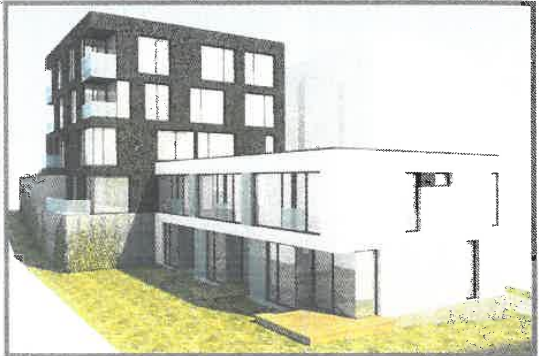
vydaný podle Příkazu č. 406/2009 Sb. o energetické náročnosti budov

Typ budovy: **BD - Bytový dům**

Plocha obálky budovy: **1703,65 m²**

Objemový faktor tvaru A/V: **0,50 m²/m³**

Celková energeticky vztažná plocha: **1108,00 m²**

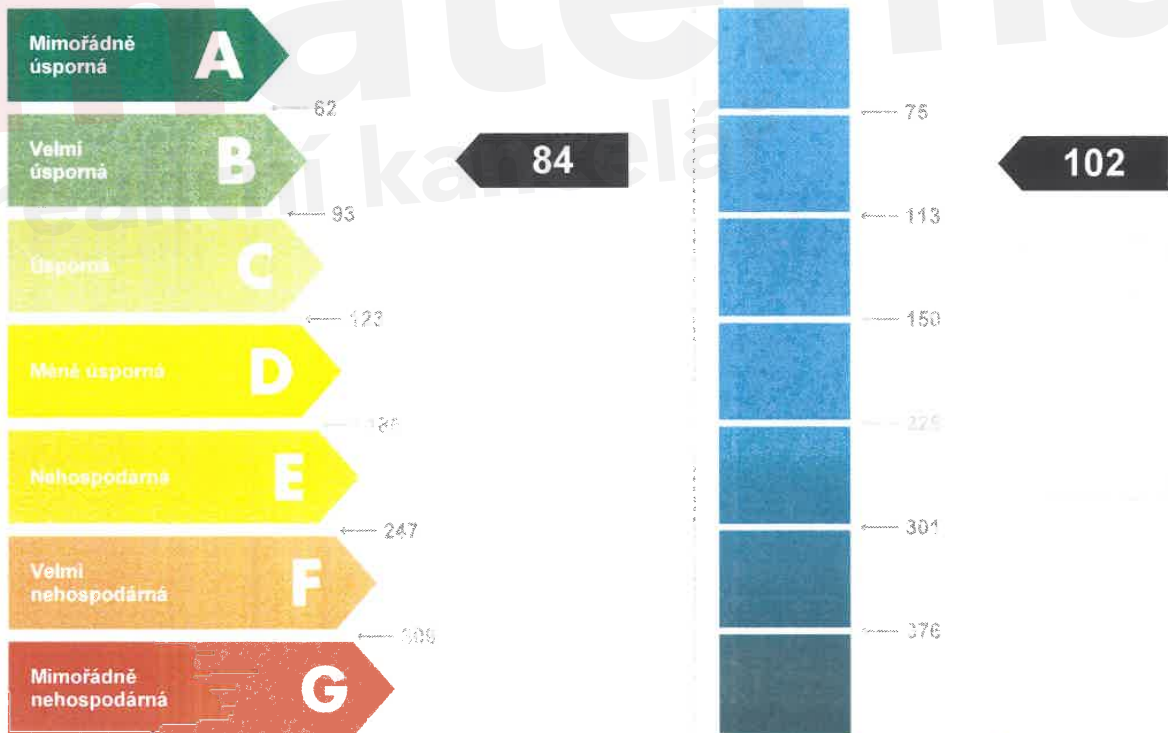


ENERGETICKÁ NÁROČNOST BUDOVY

Celková dodaná energie
(Energie na vstupu do budovy)

Neobnovitelná primární energie
(Vliv provozu budovy na životní prostředí)

Měrné hodnoty kWh/(m²·rok)



Hodnoty pro celou budovu
MWh/rok

93,2

113,2



DOPORUČENÁ OPATŘENÍ

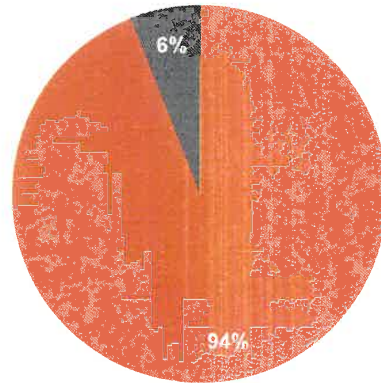
Opatření pro	Stanovena
Vnější stěny:	
Okna a dveře:	
Střechu:	
Podlahu:	
Vytápění:	
Chlazení / klimatizaci:	
Větrání:	
Přípravu teplé vody:	
Osvětlení:	
Jiné:	

Popis opatření je v protokolu průkazu a vyhodnocení jejich dopadu na energetickou náročnost je znázorněno šipkou



PODÍL ENERGOONOSITELŮ NA DODANÉ ENERGII

Hodnoty pro celou budovu
MWh/rok



- Zemní plyn - 87.6
- Elektrina ze sítě - 5.6

UKAZATELE ENERGETICKÉ NÁROČNOSTI BUDOVY

	Obálka budovy	Vytápění	Chlazení	Větrání	Úprava vlhkosti	Teplá voda	Osvětlení
	U_{em} W/(m ² ·K)	Dílní dodané energie					Měrné hodnoty kWh/(m ² ·rok)
	0,42	46		1		33	4
Hodnoty pro celou budovu MWh/rok		51,2		0,7		36,6	4,7

Zpracovatel: Jan Holub

Kontakt: 777 609 641

info@e-prukaz.cz

Osvědčení č.: 0484

Vyhotoveno dne: 24.07.2014

Podpis:

