

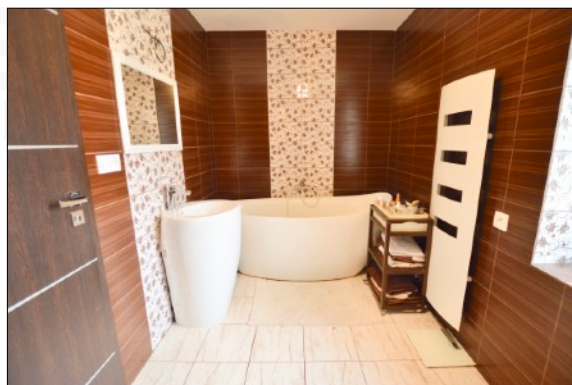
K PRODEJI

Vícegenerační RD (200 m²), pozemek 1069 m² ul. Pražská, LÍBEZNICE



VYNIKAJÍCÍ ADRESA - VELKÝ POZEMEK NADSTANDARDNÍ KVALITA PROVEDENÍ

Předmětem prodeje je zděný, samostatný rodinný dům o jednom nadzemním podlaží a obytném podkroví (půdorys ve tvaru písmene L), který stojí na vlastním, zcela oploceném pozemku obdélníkového tvaru a rovinného charakteru o celkové výměře 1069 m² (z toho zastavěná plocha 129 m²). Dům je zkolaudovaný a užívaný (zbývá dokončit probarvení fasády, založení zahrady a drobnosti v interiéru). Vnitřní dispozice odpovídá bytu 6+kk, o užitné ploše na úrovni 200 m². Přízemí sestává z





předsíně, prostorného obývacího pokoje s kuchyňským koutem, dále z koupelny s vanou, samostatné toalety, dvou úložných místností a ložnice s pracovním / relaxačním koutem.

Podkroví tvoří čtyři neprůchozí ložnice, dvě se zákoutím (úložný prostor s možností vestavby vlastní koupelny), a dále koupelna s vanou a

toaletou. Technicky se jedná o celkovou přestavbu a půdorysné rozšíření původního domu, která byla provedená v nadstandardní kvalitě. Vytápění a teplou vodu zajišťuje vlastní plynový kotel, resp. podlahové topení v obou podlažích. Navíc, jako alternativa, je k okruhu podlahového topení připojený funkční krb s výměníkem, který se nachází v obývacím pokoji. Vnitřní uspořádání (zejména ložnice v přízemí) nabízí možnost plnohodnotného více-generačního bydlení. Dům je připojený ke kompletním inženýrským sítím, vč. plynu, kanalizace a datové linky. Na pozemku se nachází studna a podsklepený základ pro zahradní domek. Sousední domy zachovávají uliční čáru, díky čemuž jsou zahrady volné a zajišťují maximální světlost a soukromí. Dům stojí v původní, plně stabilizované zástavbě nedaleko centra Líbeznic. Příjezd a přístup jsou zajištěny po zcela nové veřejné komunikaci (rekonstrukce povrchu, sítí a veřejného LED osvětlení). V docházkové vzdálenosti se nachází stanice autobusu s velmi dobrou frekvencí spojů. Dopravní dostupnost je vynikající (10 min. komerční zóna Praha 9 ; 20 min. centrum Prahy). Celkově se jedná o mimořádnou příležitost ke koupi kvalitního rodinného domu s možností plnohodnotného vícegeneračního bydlení, na vynikající adrese. Průkaz energetické náročnosti nebyl dodán => třída G (odhad C+). Více informací **[zde](#)**.



Cena: 10.695.000 Kč
celková cena vč. provize a souvisejících služeb
+ daň z nabytí nemovitých věcí